

FUNKTIONALABSCHNITT 1 – ERWEITERUNG KLÄRANLAGE LEINECK



BAUPHASE – APRIL 2019



BAUPHASE – APRIL 2020



BAUPHASE – SEPTEMBER 2020

INGENIEURLEISTUNGEN IBMS

Objektplanung Ingenieurbauwerke und Fachplanung
Technische Ausrüstung

- Grundlagenermittlung bis Genehmigungsplanung
- Förderanträge
- Ausführungsplanung
- Erstellen der Leistungsverzeichnisse und Mitwirkung bei der Vergabe
- Örtliche Bauüberwachung / Bauoberleitung

AUFTRAGGEBER UND FACHPLANER



GEMEINDEVERWALTUNG ALFDORF
OBERE SCHLOßSTRASSE 28
73553 ALFDORF

Gesamtprojektkosten ca. 5,5 Mio. € brutto

Geotechnik: BFI Zeiser, Ellwangen
Tragwerksplanung: IB Andrej Lässig, Abtsgmünd
Vermessung: IB Bernd Basler, Kaisersbach
SiGeKo: Schauz Ingenieurbüro, Fellbach
Ökol. Baubegleitung: LA Andreas Walter, Westhausen
FFH-Vorprüfung: LA Widmann, Esslingen

BESCHREIBUNG DER MAßNAHME

Im Jahr 2013 wurde aufgrund des baulich schlechten und erweiterungsbedürftigen Zustands der Kläranlage Alfdorf (6.000 EW) die gesamte zukünftige Abwasserbeseitigung überdacht. Die favorisierte und wirtschaftlichste Lösung ist die Stilllegung der Kläranlage Alfdorf mit Erweiterung der zukünftigen zentralen Kläranlage Leineck. Die Realisierung erfolgt in zwei Funktionalabschnitten. Der erste Funktionalabschnitt ist die Erweiterung der Kläranlage Leineck (Bestand 3.100 EW und 32l/s).

Auslegungsdaten Erweiterung Kläranlage Leineck:
Biologischer Ausbau – Gesamt = 9.800 EW
Hydraulischer Ausbau – Gesamt (Qm) = 110 l/s

Dieser Funktionalabschnitt ist fertiggestellt und geht in im Oktober 2020 in Betrieb.

Der zweite Funktionalabschnitt befindet sich derzeit im Bau. Die Inbetriebnahme ist auf Mai 2021 geplant. Im Anschluss wird die Kläranlage Alfdorf stillgelegt und zum Teil rückgebaut.

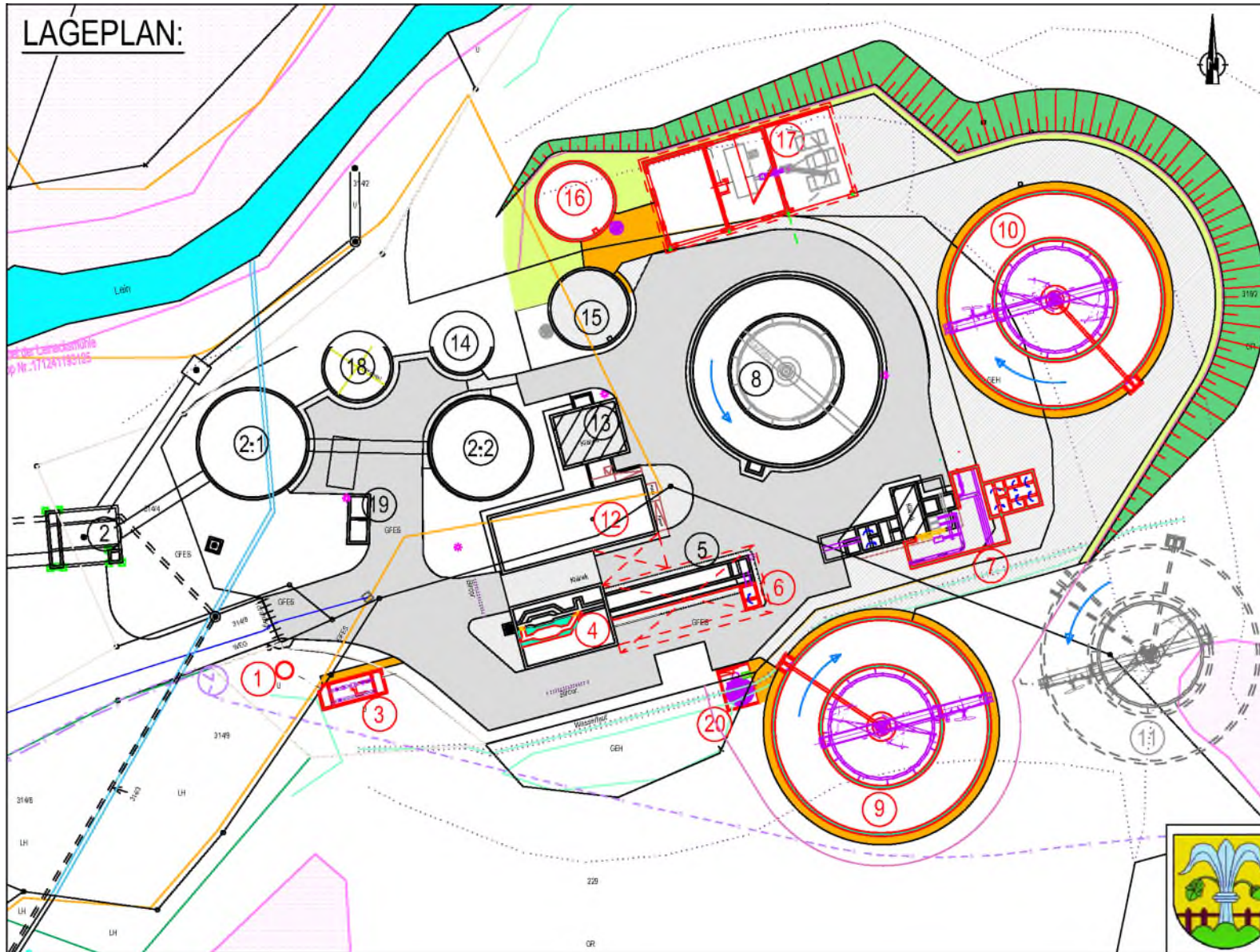
PROJEKT-VERLAUF

2013	Machbarkeitsstudie
06. 2016	Vorplanung
09. 2016	Entwurfsplanung / Zuschuss
11.2016 – 08.2017	Genehmigungsplanung
04.2018	Ausführungsplanung
06.2018	Baubeginn
09.2020	Fertigstellung
10.2020	Inbetriebnahme

BETEILGTE FIRMEN

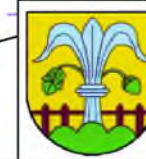
Tief- und Stahlbetonbau:	Fa. Ebert, Pommertsweiler
Anlagenbau:	Fa. Kuhn GmbH, Höpfingen
Elektrotechnik:	Fa. Stoll & Ziegler, Eschach
Holzbau:	Fa. Mayle, Neuler
Putz- und Maler:	Fa. Stuckateur Zeller
Estrich:	Fa. Estrich Wagner, Aalen
Elektro Betriebsgeb.:	Fa. Bergmann, Alfdorf
Sanitär:	Fa. Hoffmann, Alfdorf
Fenster:	Fa. Fitz-GmbH, Alfdorf
Türen / Tore:	Fa. Je Türenwerk, Aalen

LAGEPLAN:



ANLAGENTEILE

- ① Geröllfang
- ② Beckenüberlauf - RÜB Kläranlage
- ②.1 Becken 1 - RÜB Kläranlage
- ②.2 Becken 2 - RÜB Kläranlage
- ③ Zulaufmessung
- ④ Rechengebäude / Sandwaschanlage
- ⑤ belüfteter Sand- und Fettfang
- ⑥ Mischerbauwerk
- ⑦ Verteilerbauwerk, Rücklauf-/Überschussschlammumpwerk, Ablaufschacht - Erweiterung
- ⑧ Beckenkombination 1 (Belebungsbecken 1, Nachklärbecken 1)
- ⑨ Beckenkombination 2 (Belebungsbecken 2, Nachklärbecken 2)
- ⑩ Beckenkombination 3 (Belebungsbecken 3, Nachklärbecken 3)
- ⑪ Beckenkombination 4 (Belebungsbecken 4, Nachklärbecken 4)
- ⑫ Betriebsgebäude (Umbau)
 - Erdgeschoss (Warte, Labor, Aufenthalt, Schwarz-Weiß-Bereich)
 - Untergeschoss (Gebläseraum, E-Technik)
- ⑬ Werkstatt / Schlamm-/Filtratpumpwerk
- ⑭ Schlammverdicker
- ⑮ Schlammstilo 1
- ⑯ Schlammstilo 2
- ⑰ Garagen / Schlammentwässerung
- ⑱ Pufferbecken Filtratwasser
- ⑲ RÜB - Entleerungspumpwerk / Filtratpumpwerk
- ⑳ Phosphatfällstation



FUNKTIONALABSCHNITT 1- ERWEITERUNG KLÄRANLAGE LEINECK

MASSSTAB : OHNE MASSSTAB

Dieses Produkt ist geistiges Eigentum des Ingenieurbüros Matthias Strobel und damit urheberrechtlich geschützt. Ungenehmigte Weitergabe oder Zuwiderhandlungen verpflichten zum Schadensersatz.



Ingenieurbüro Matthias Strobel
Kolpingstraße 8
73453 Abtsgmünd
Inhaber: Matthias Strobel

Telefon +49 (7366) 9696-10
Telefax +49 (7366) 9696-96
post@ms-ingenieure.de
www.ms-ingenieure.de

Proj.Nr.: AL14020-FA1